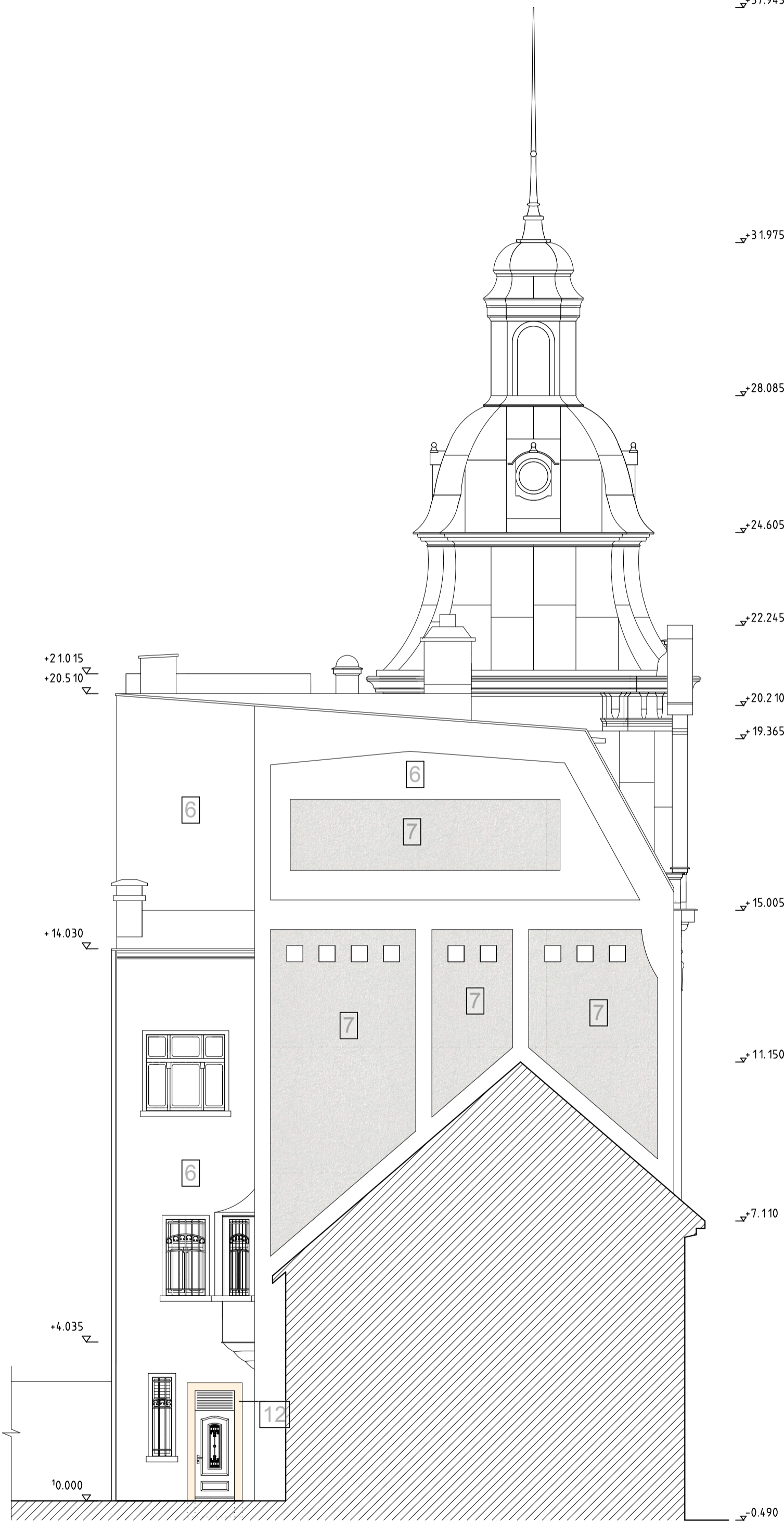


POHLED VÝCHODNÍ



POHLED JIŽNÍ



LEGENDA:

- 2 DEMONTÁŽ VĚTRACÍHO POTRUBÍ
- 6
- 7 OBNOVA HRUBOZRNNÉ OMÍTKY
- 8 ŽALUZIE 325/325 mm POŽÁRNÍHO VĚTRÁNÍ Z POZINKOVÉHO PLECHU OPATŘENÁ VRCHNÍM NÁTEREM VE SCHODNÉ BARVĚ ZVOLENÉ NA FASÁDĚ
- 9 ŽALUZIE 400/400mm POŽÁRNÍHO VĚTRÁNÍ Z POZINKOVÉHO PLECHU OPATŘENÁ VRCHNÍM NÁTEREM VE SCHODNÉ BARVĚ ZVOLENÉ NA FASÁDĚ
- 10 ŽALUZIE 900/630 mm PRO NASÁVACÍ POTUBÍ VZDUCHOTECHNIKY
- 11 ÚSEK OPATŘENÝ NOPOVOU FÓLIÍ A SANAČNÍ OMÍTKOU
- 12 RESTAUROVÁNÍ PÍSKOVCOVÝCH ŽÁRUBNÍ
- 13 OČIŠTĚNÍ A IMPREGNACE ŽULOVÉHO SOKLU

atelierzezula .cz		ČÍSLO PARE	MÍSTO STAVBY	ST.P.Č.K. 200, P.Č. 199/4, K.Ú. A OBEC SLUKNOV
studie projekty dozory inženýring			STAVEBNÍK	MĚSTO SLUKNOV NÁM. MIRU 1. SLUKNOV, 407 77
Ing. Milan Zezula, Máchova 1203/24, 408 01 Rumburk tel. 412333145, fax 412331217, milan@atelierzezula.cz			NÁZEV STAVBY	DŮM KULTURY - REVITALIZACE OBJEKTU Č.P. 321, V UL. T.G. MASARYKA VE ŠLUKNOVĚ
VYPRACOVAL	PETR KRYL			ARCHITEKTONICKÉ A STAVEBNÉ TECHNICKÉ ŘEŠENÍ
DATUM	STUPEŇ	MERITKO	ČÍSLO VÝKRESU	NÁZEV VÝKRESU
1/2009	DSP	1 : 100	F.1.1.2.17	POHLED VÝCHODNÍ A JIŽNÍ